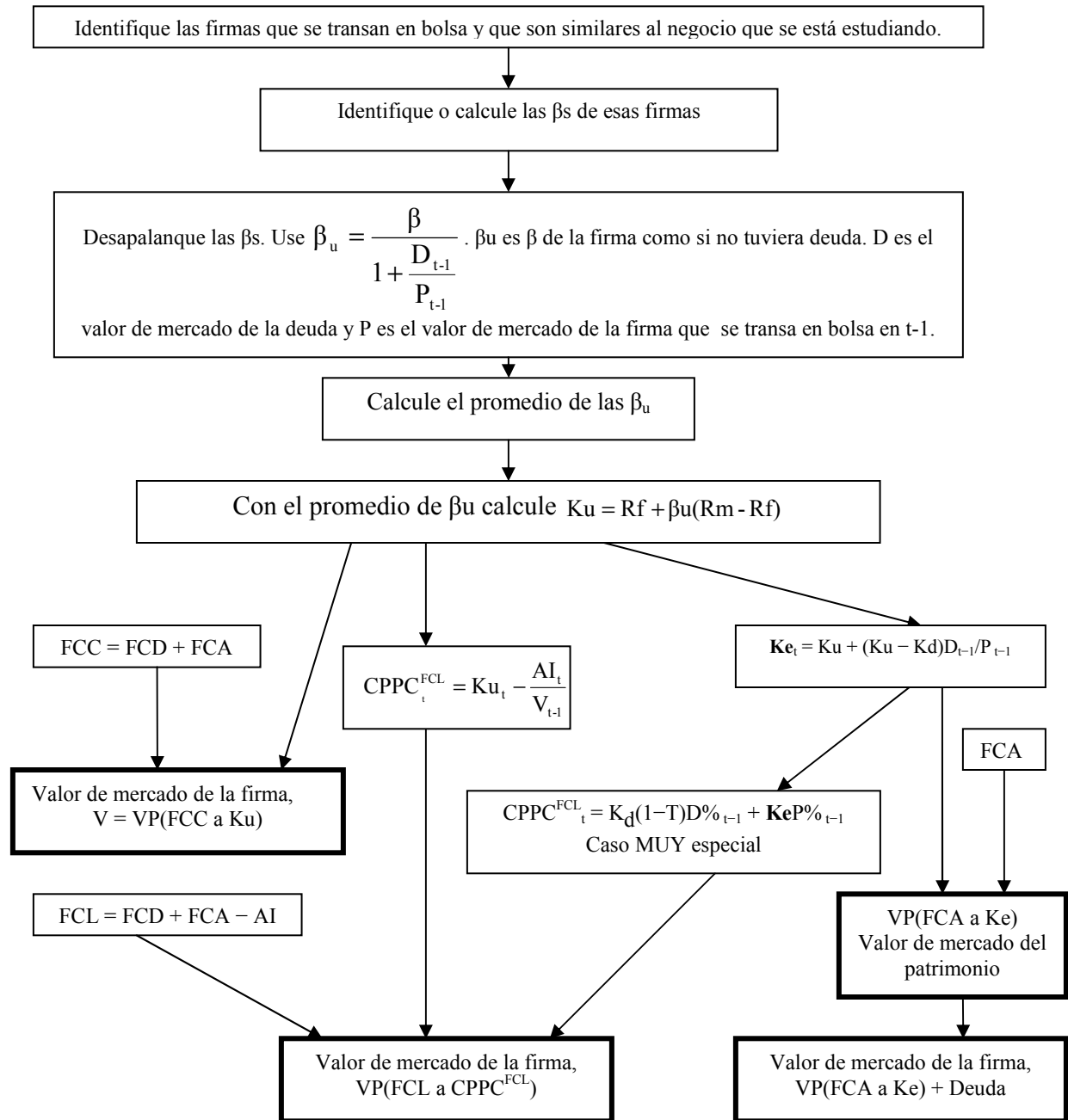


Como una gran final presentamos en forma gráfica como un mapa conceptual¹ resumen de las ideas básicas en valoración. Bajo el supuesto que el modelo CAPM ($K_e = R_f + \beta \times (R_m - R_f)$) funciona y que la tasa de descuento de los ahorros en impuestos es K_u , indicamos la secuencia de cálculos e interacciones entre variables, β , valores, flujos y tasas. Se puede considerar que K_u es la madre de todo lo demás. Veamos,



¹ Agradezco a mis estudiantes de la Especialización de Finanzas de la Universidad del Valle, Cali, Colombia (abril de 2005) quienes con sus inquietudes y preguntas hicieron que apareciera esta ayuda gráfica.